

Istniejący maszt -  
proponowany do montażu latarni  
lotniskowej identyfikacyjnej lądowisko



Istniejący maszt  
widok ogólny





Istniejący maszt  
widok ogólny







Istniejący maszt  
mocowanie odciągów 1-szy zacze





Istniejący maszt  
mocowanie odciągów 2-gi zaczep



Istniejący maszt  
mocowanie odciągów 3-ci zaczepek

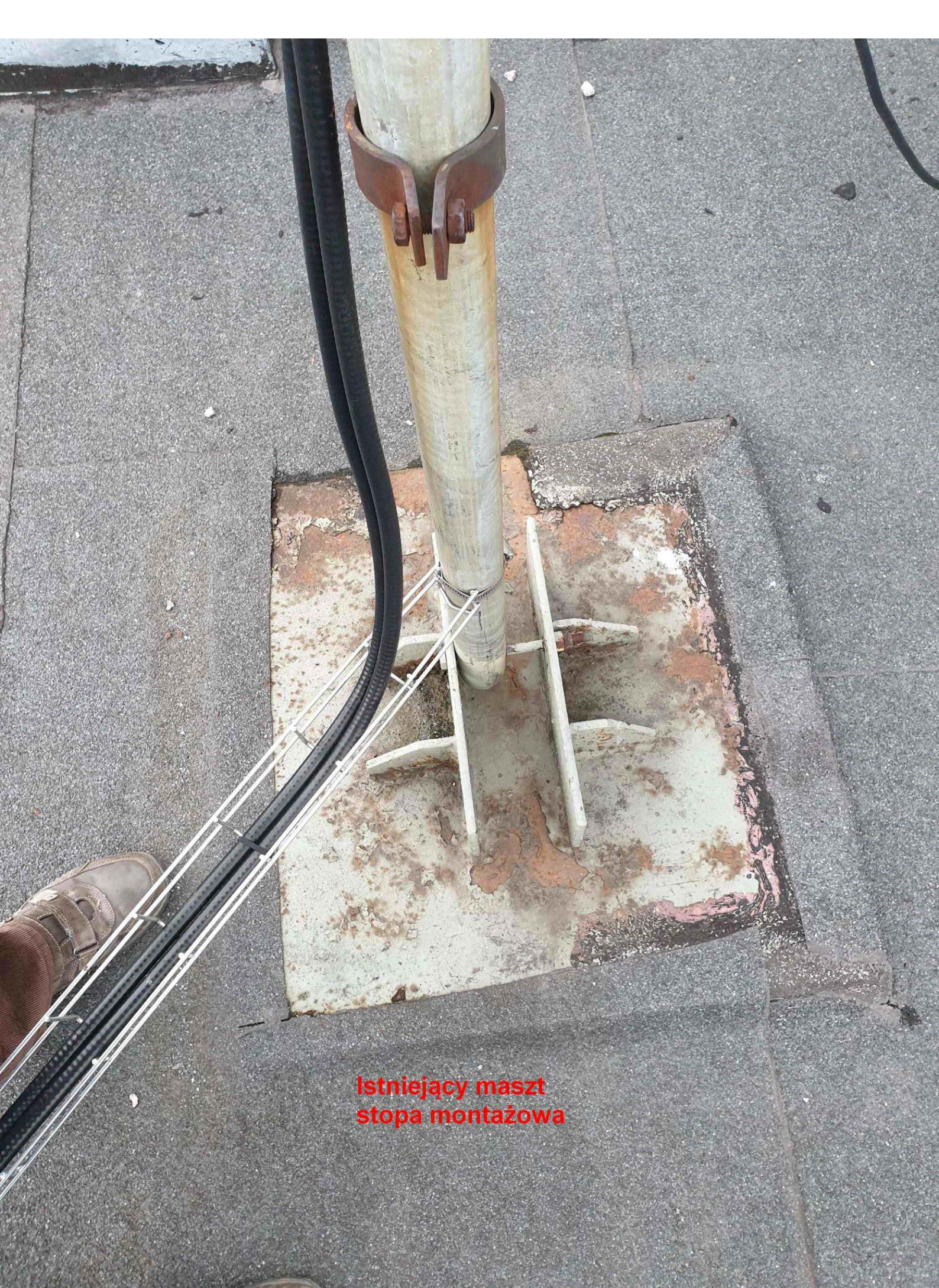






Istniejący maszt  
średnica linek odciągów





Istniejący maszt  
stopa montażowa



Istniejący maszt  
średnica śruby montażowej





Istniejący maszt  
średnica rury







Istniejący maszt  
grubość ścianki rury





Płyta miejsca startów i lądowań  
widok ogólny



A photograph showing a rectangular concrete slab on the left side, partially covered by green grass and small plants. In the center of the slab, there is a small, white, cylindrical object. The surrounding area is filled with green grass, some dry brown leaves, and small weeds. The lighting suggests it's daytime.

**Plyta miejsca startów i lądowań  
widok miejsca montażu 1 z 4-rech  
lampy oznakowania nawigacyjnego TLOF**



A photograph showing a grassy area with a concrete path in the foreground. A small, white, L-shaped metal marker is visible in the grass. The text is overlaid in red on the right side of the image.

Plata miejsca startów i lądowań  
widok miejsca montażu 2 z 4-rech  
lampy oznakowania nawigacyjnego TLOF



A photograph showing a rectangular concrete slab partially embedded in the ground. The slab is surrounded by green grass, small yellow-flowered plants, and several fallen brown and orange leaves. The ground around the slab appears to be a mix of soil and organic matter. The text is overlaid in red at the bottom right of the image.

Płyta miejsca startów i lądowań  
widok miejsca montażu 3 z 4-rech  
lampy oznakowania nawigacyjnego TLOF





**Płyta miejsca startów i lądowań  
widok miejsca montażu 4 z 4-rech  
lampy oznakowania nawigacyjnego TLOF**