

Temat opracowania:			RZUT WYSOKIEGO PARTERU BUDYNEK 1A_WP + łącznik 1E + 1G		
Opracował:		A. Cieśla			
Rysował:		V. Wawrzyniak			
Nr rys.		Skala 1:100		Data: 17.05.2008	

**Rys 08. - Budynek 1G Łącznik
Wysoki Parter Pom Biurowe**

2

Zadanie:

SZPITAL UNIWERSY
IM DR JANA BIZIELA W

Nazwa rysunku:

TAB. 2 RZUT II
PAWILONU 200 ŁÓŻ
ODDZIAŁ NEUROLOGII, OD

Opracował:

A. Cieśla

Rysował:

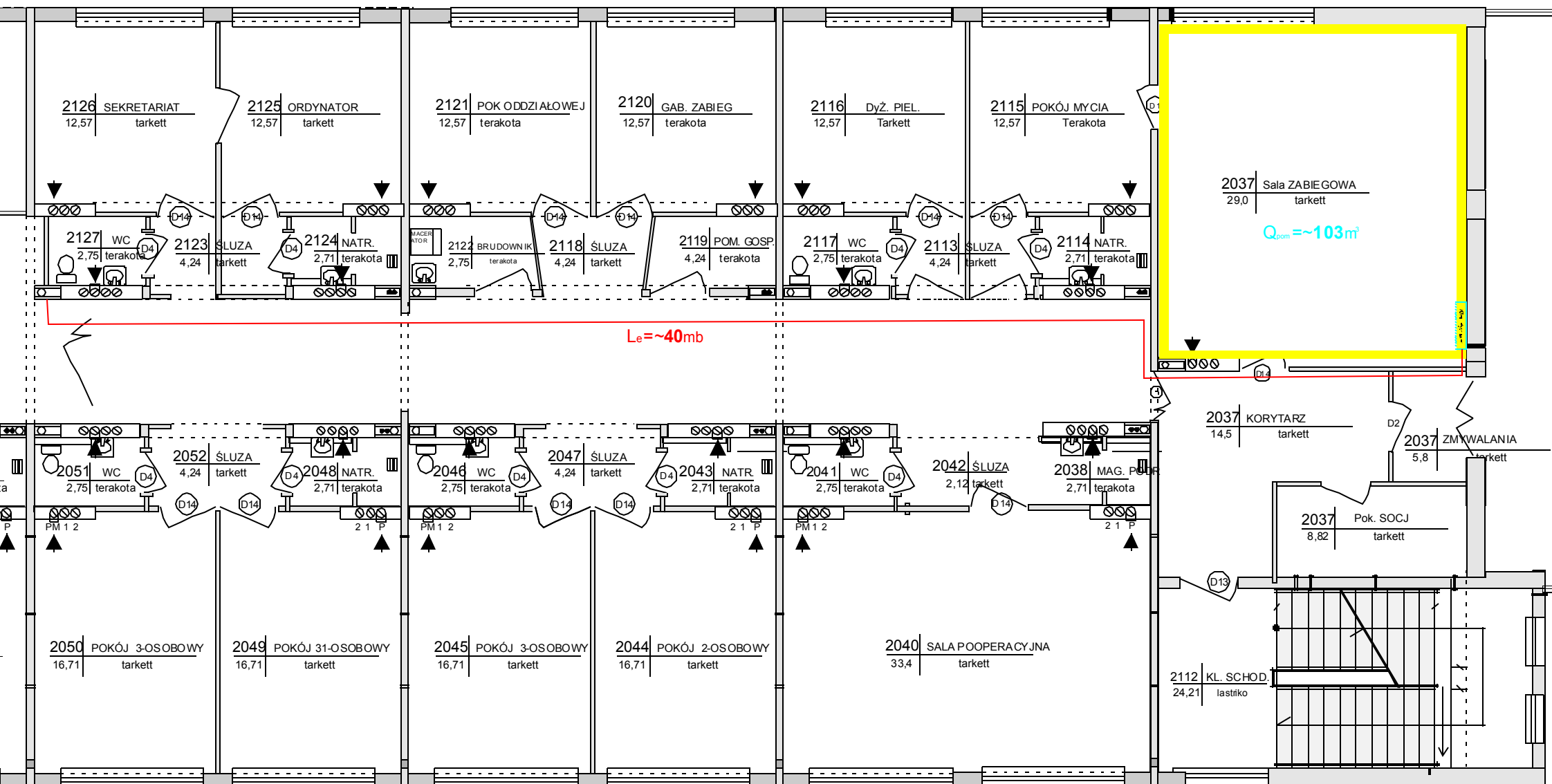
V. Wawrzyniak

Data:

10.2011

Skala 1:200

N



Rys 09. - Budynek 7 Pawilon C
2 piętro Neurotraumatologia

