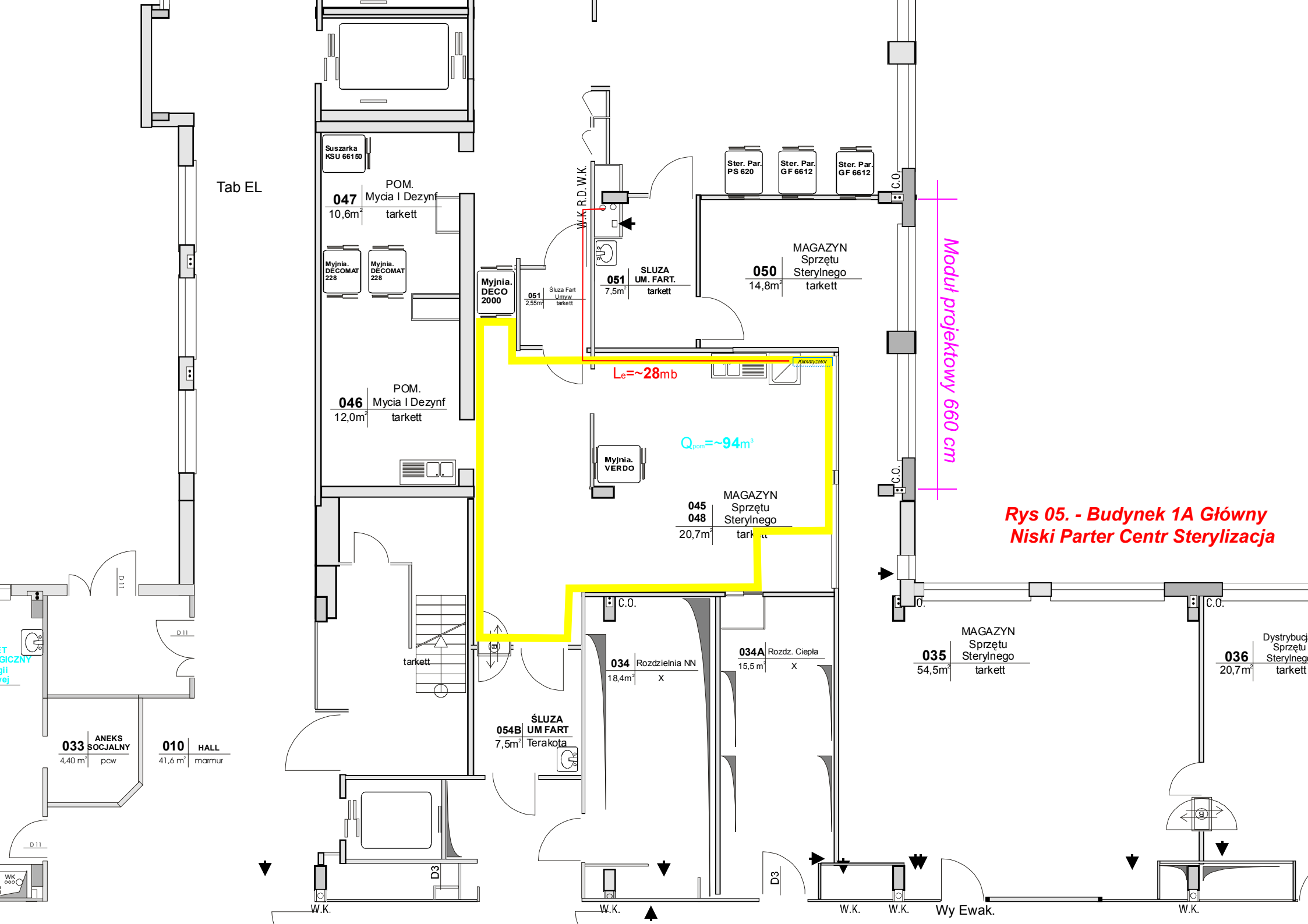


**Rozmieszczenie budynków
Szpital Uniwersytecki nr 2
im. Dr. Jana Biziela
w Bydgoszczy**



**Rys 05. - Budynek 1A Główny
Niski Parter Centr Sterylizacja**

2

Zadanie:

SZPITAL UNIWERSYTETNY
IM DR JANA BIZIELA W

Nazwa rysunku:

TAB. 2 RZUT II
PAWILONU 200 ŁÓŻ
ODDZIAŁ NEUROLOGII, OD

Opracował:

A. Cieśla

Rysował:

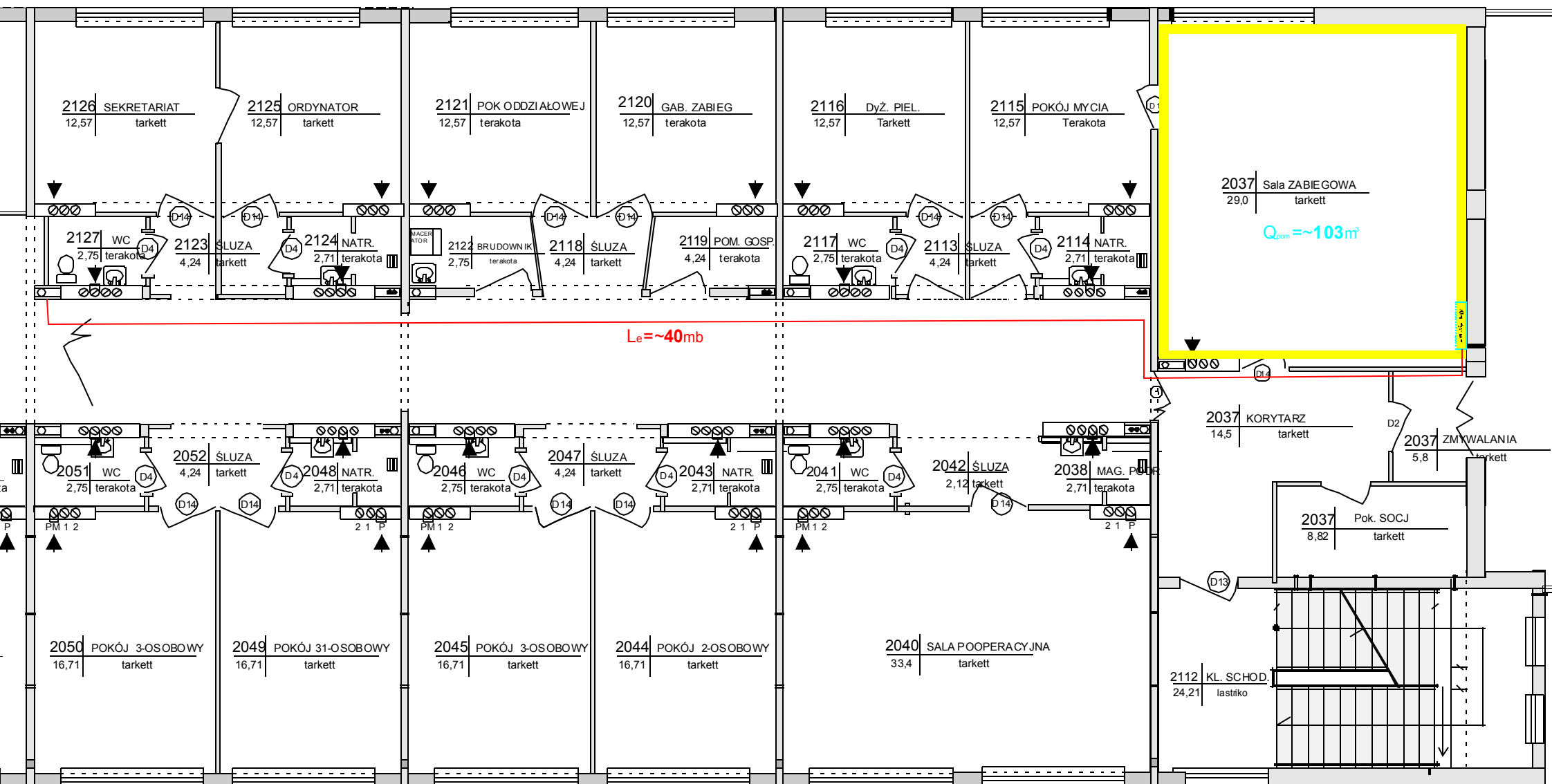
V. Wawrzyniak

Data:

10.2011

Skala 1:200

N



Rys 09. - Budynek 7 Pawilon C
2 piętro Neurotraumatologia



**Rys 15. - Budynek 7 Pawilon C
Wys Parter Reumatologia**