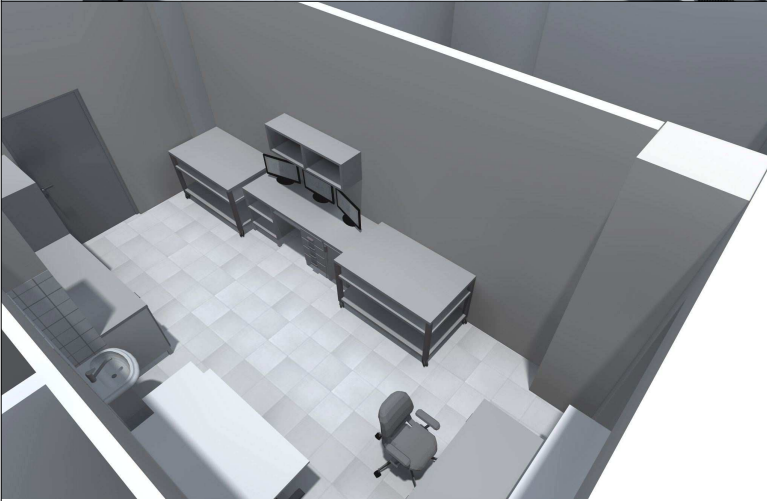


KŁAD K4



KŁAD K5

UWAGI: przed realizacją zamówienia należy zweryfikować wymiary mebli z wymiarami pomieszczeń.		
TEMAT	MEBLE DO PRACOWNI KOAGULOLOGII I CYTOMETRII	NR RYSUNKU 4
ADRES:	Szpital Uniwersytecki nr 2 im dr. Jana Bizielea ul. Ujejskiego 75, 85-168 Bydgoszcz	DATA: 18.08.14
NAZWA RYSUNKU	WIZUALIZACJE I KŁADY ŚCIAN	SKALA
PROJEKT	mgr inż. arch. Sławomir Polak	PODPIS