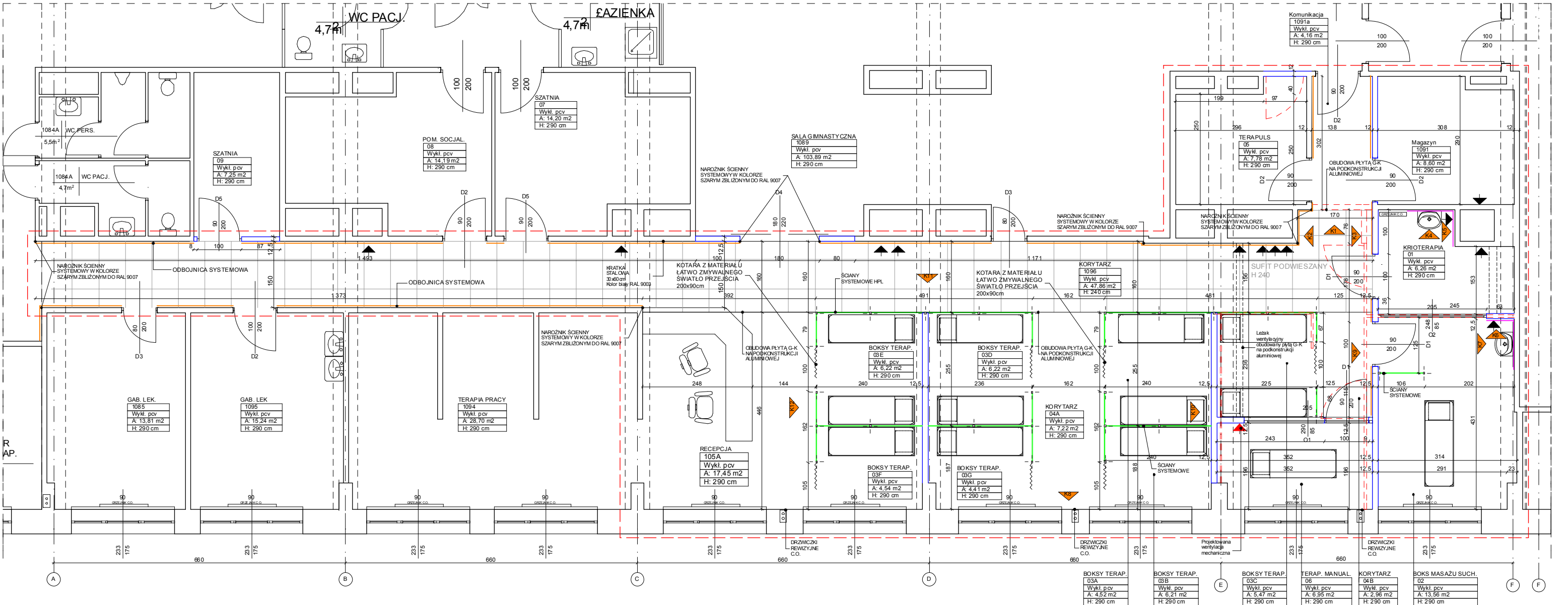
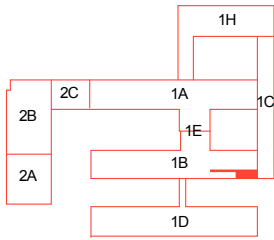


ZESTAWIENIE POWIERZCHNI

01 Krioterapia	- 6,81m ²
02 Boks masażu suchego	- 14,33 m ²
03 Boksy terapeutyczne	- 19,90 m ²
03A Boksy terapeutyczne	- 20,37 m ²
04A Korytarz	- 7,27 m ²
04B Korytarz	- 5,06 m ²
05 Pom. terapuls	- 7,78m ²
105A Recepcja	- 17,82 m ²
1091 Magazyn	- 12,32 m ²
1096 Korytarz	- 48,63 m ²
RAZEM	- 160,30 m²

- ZAKRES OPRACOWANIA
- PŁYTKI CERAMICZNE DO WYS. 2 m

TEMAT	MODERNIZACJA I REMONT SZPITALA - ODDZIAŁ REHABILITACJI	NR RYSUNKU 1
ADRES:	Szpital Uniwersytecki nr 2 im dr. Jana Biziela ul. Ujejskiego 75, 85-168 Bydgoszcz	DATA: 21.05.14
NAZWA RYSUNKU	INWENTARYZACJA	SKALA 1:100
PROJEKT	mgr inż. arch. Sławomir Polak	PODPIS



Ściany systemowe gr.30mm, h- 200cm
Płyta w kolorze białym zbliżonym do RAL 9003
Konstrukcja ścian aluminiowa malowana proszkowo
w kolorze zbliżonym do RAL 9007

Płytki ceramiczne ściennie 19,8x19,8 cm

Kłady ścian

Zakres opracowania

Sufit podwieszany
kasetonowy, dwukolorowy- biały zbliżony do RAL 9003,
pomarańczowy zbliżony do RAL 2008,
układany w szachownicę,
kasetony o wymiarach 60x60,
wysokość montażu h-250 cm

Wyburzenia

Wymurowania / elementy nowe

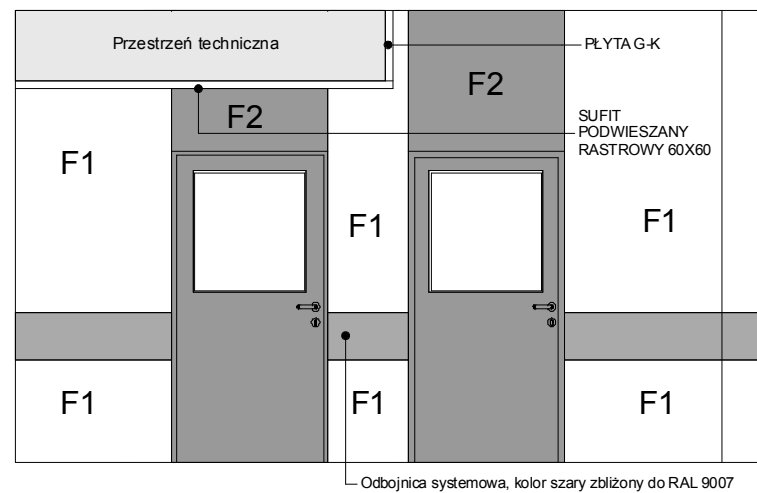
Odbojnica systemowa
w kolorze szarym
zbliżonym do RAL 9007

ZESTAWIENIE POWIERZCHNI

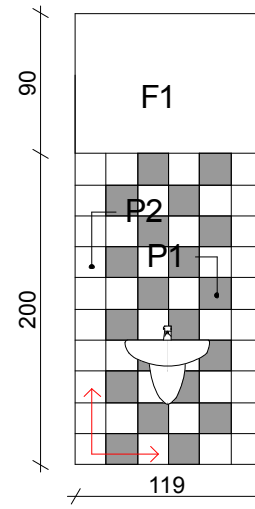
01 Krioterapia	- 6,26m ²
02 Boks masażu suchego	- 13,56 m ²
03A Boksy terapeutyczne	- 4,52 m ²
03B Boks terapeutyczny	- 6,21 m ²
03C Boks terapeutyczny	- 5,47 m ²
03D Boks terapeutyczny	- 6,22 m ²
03E Boks terapeutyczny	- 6,22 m ²
03F Boks terapeutyczny	- 4,54 m ²
03G Boks terapeutyczny	- 4,41 m ²
04A Korytarz	- 7,22 m ²
04B Korytarz	- 2,96 m ²
05 Pom. teraps.	- 7,78m ²
06 Terap. manual.	- 6,95 m ²
105A Recepcja	- 17,45 m ²
1096 Korytarz	- 47,89 m ²
1091a Komunikacja	- 4,16 m ²
1091 Magazyn	- 8,60 m ²
RAZEM	- 160,39 m²

UWAGI:
Szczegółowy dobór materiałów i kolorów konsultować z projektantem.
Wielkości montażowe przed zamówieniem zweryfikować na budowie.

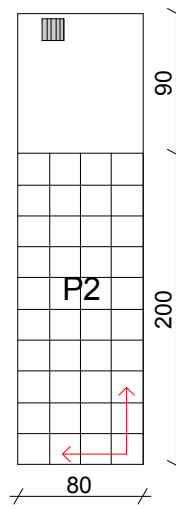
TEMAT	MODERNIZACJA I REMONT SZPITALA - ODDZIAŁ REHABILITACJI	NR RYSUNKU 2
ADRES	Szpital Uniwersytecki nr 2 im. dr. Jana Biziela ul. Ujejskiego 75, 85-168 Bydgoszcz	DATA: 15.07.14
NAZWA RYSUNKU	RZUT ARCHITEKTURA	SKALA
PROJEKT	mgr inż. arch. Sławomir Polak	PODPIS



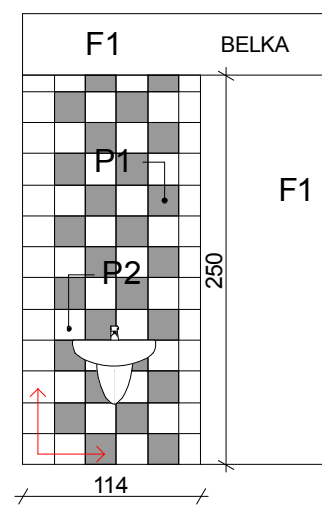
KŁAD K9



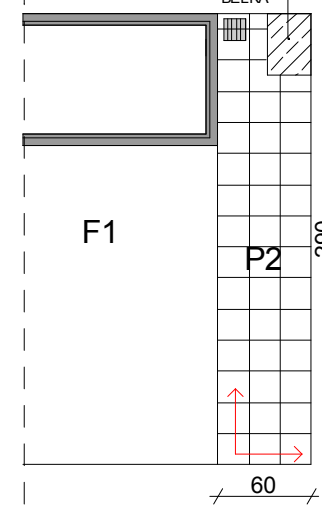
KŁAD K4



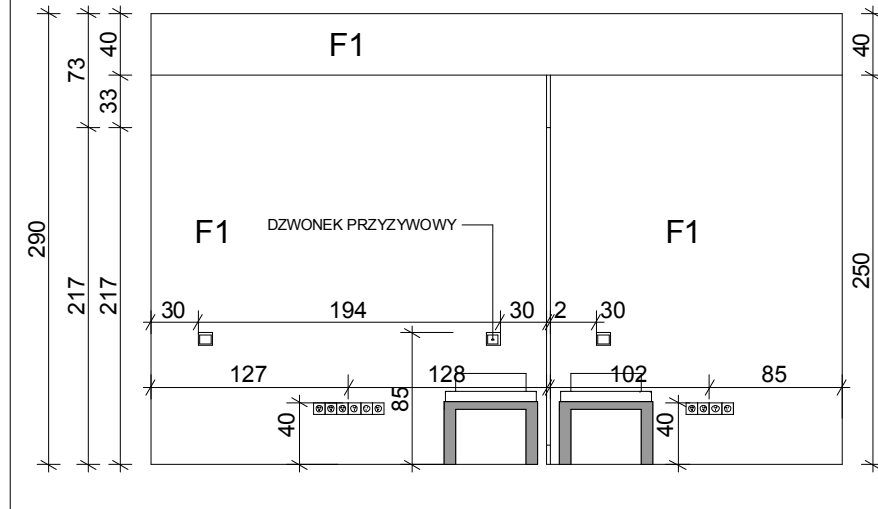
KŁAD K5



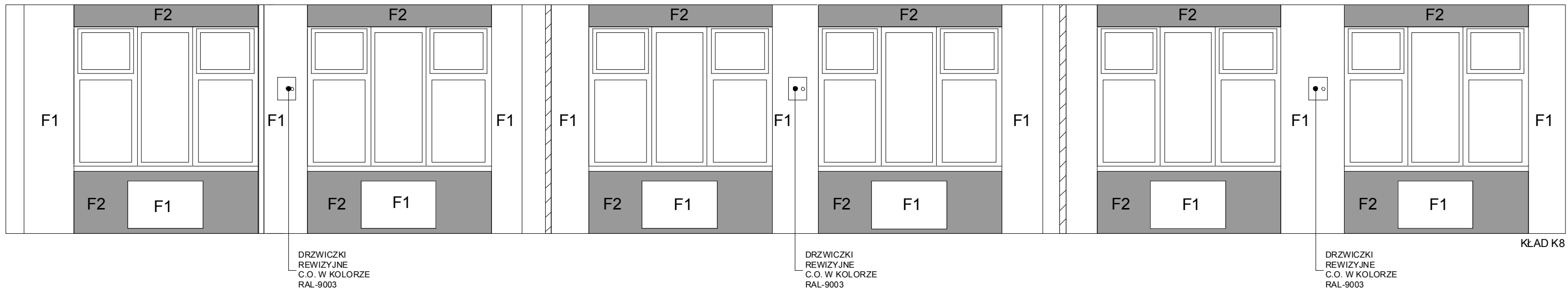
KŁAD K6



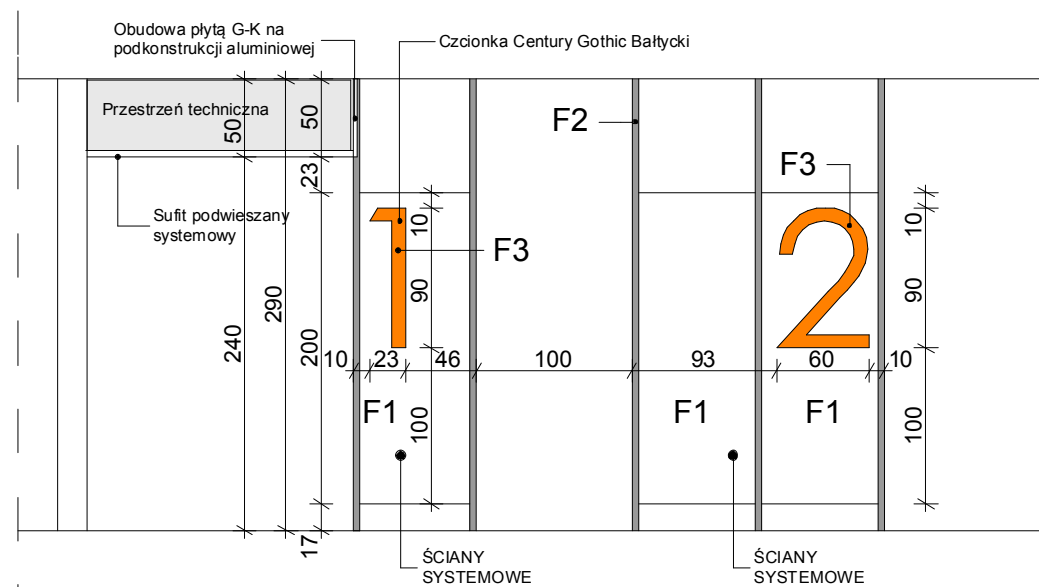
KŁAD K7



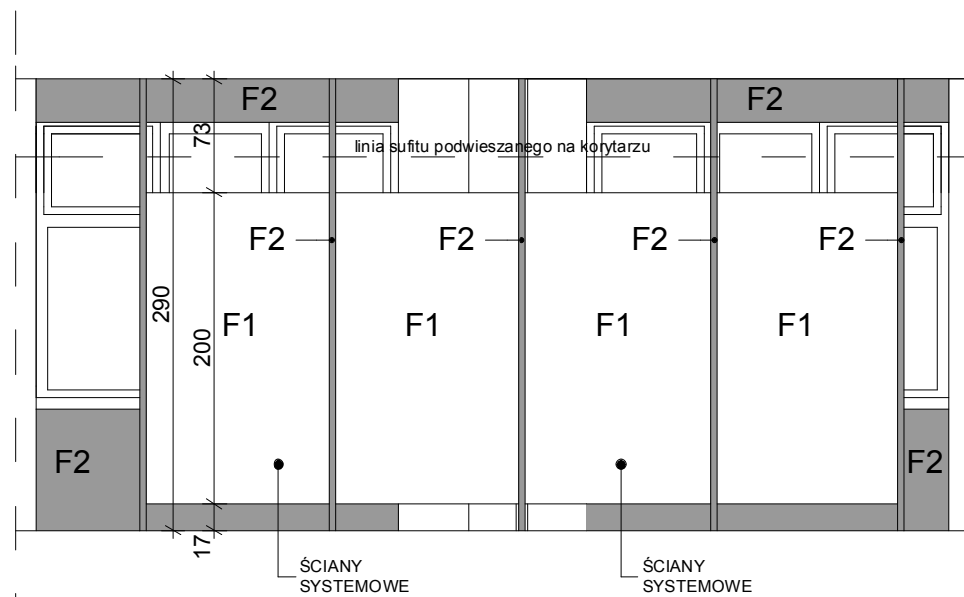
KŁAD K10



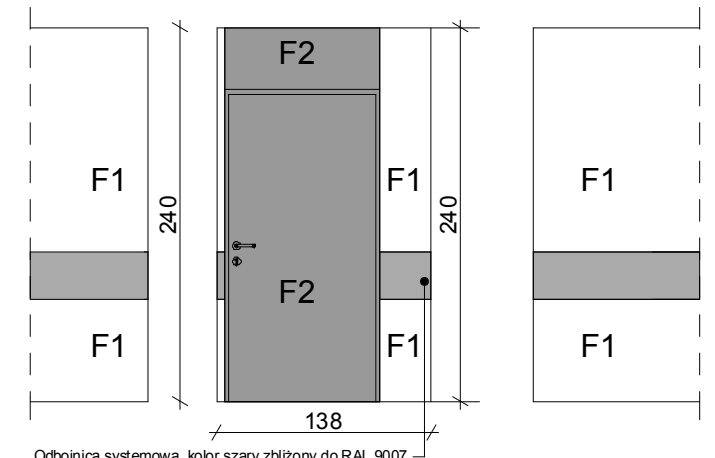
KŁAD K8



KŁAD K9



KŁAD K11



KŁAD K2

KŁAD K1

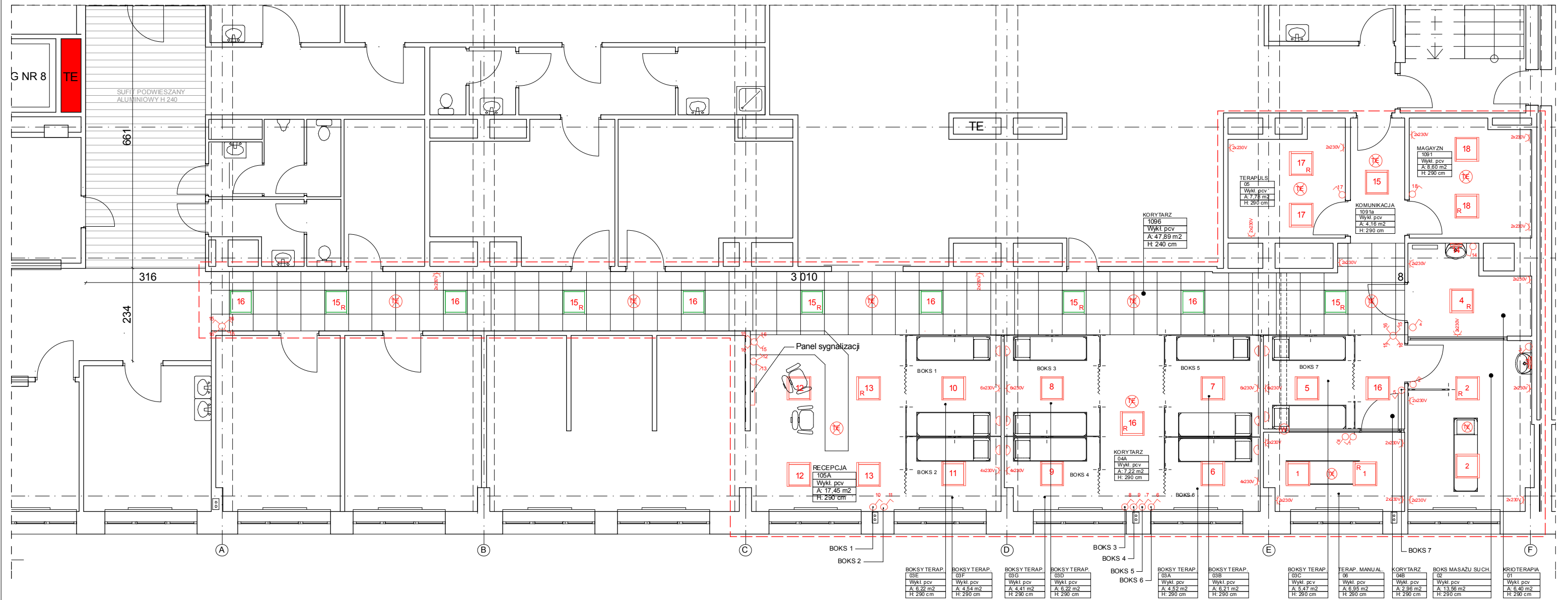
KŁAD K3

UWAGI:
Szczegółowy dobór materiałów i kolorów konsultować z projektantem.
Wielkości montażowe przed zamówieniem zweryfikować na budowie.














KOLORY ŚCIAN
F1- KOLOR BIAŁY ZBLIŻONY DO RAL- 9003
F2- KOLOR SZARY ZBLIŻONY DO RAL-9007
F3 - KOLOR POMARAŃCZOWY ZBLIŻONY DO RAL- 2008
P1- PŁYTKI CERAMICZNE 19,8x19,8 cm szary mat zbliżony do RAL 9007
P2- PŁYTKI CERAMICZNE 19,8x 19,8 cm biały mat zbliżony do RAL 9003
FUGA szer.1mm kolor szary zbliżony do RAL 9007

Wszystkie nadproża drzwi objęte opracowaniem malowane w kolorze szarym zbliżonym do RAL 9007 do samego sufitu.

TEMAT	MODERNIZACJA I REMONT SZPITALA - ODDZIAŁ REHABILITACJI	NR RYSUNKU 3
ADRES:	Szpital Uniwersytecki nr 2 im. dr. Jana Biziela ul. Ujejskiego 75, 85-168 Bydgoszcz	DATA: 15.07.14
NAZWA RYSUNKU	KŁADY ŚCIAN	SKALA 1:50
PROJEKT	mgr inż. arch. Sławomir Polak	PODPIS



LEGENDA

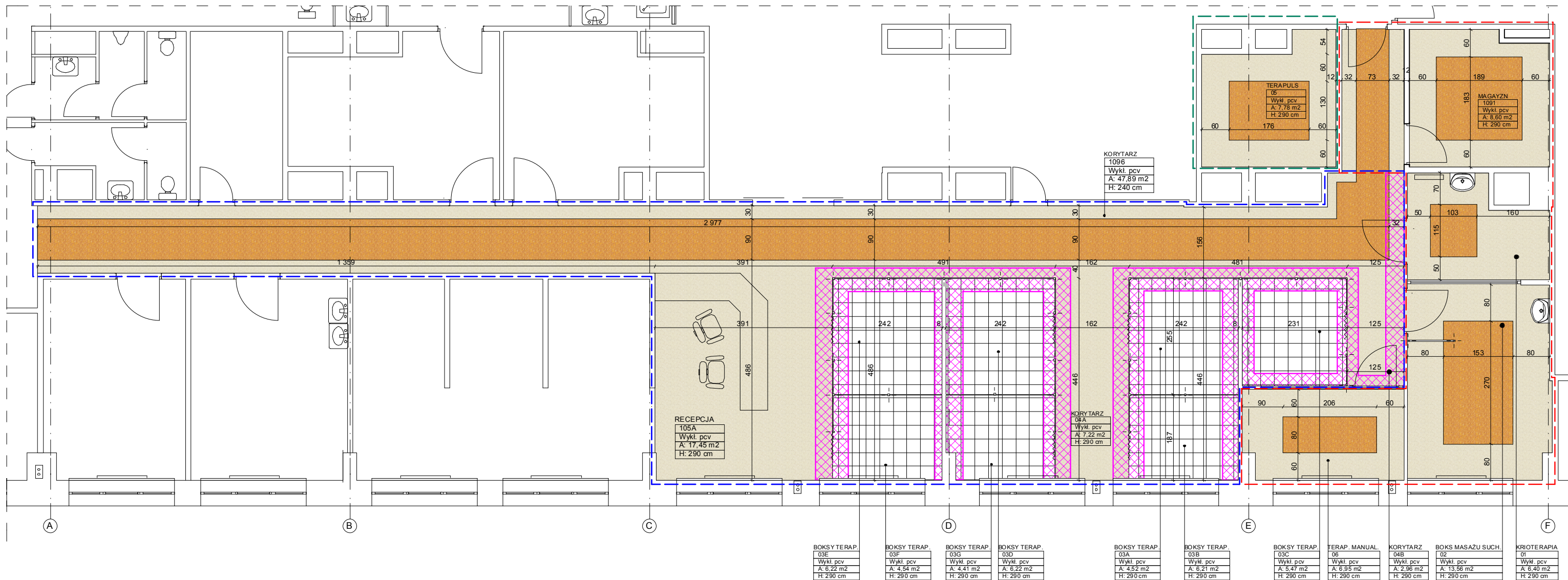
	Zakres opracowania		Sufit podwieszany
	Oprawa natynkowa 60x60x5 cm - 4x18W kolor alu mat		Łącznik schodowy
	Oprawa rastrowa wpuszczana 60x60x5 cm - 4x18W kolor alu mat		Łącznik jednobiegunowy
	Zasilanie oświetlenia ewakuacyjnego 230V= z centralnej baterii akumulatorów		Gniazdo 230V (sieć ogólna)
	Oświetlenie z obwodu rezerwowego		Kinkiet nadumywalkowy
	Tablica elektryczna		Dzwonek przyzywowy
			Łącznik świecznikowy

UWAGI:
Szczegółowy dobór materiałów i kolorów konsultować z projektantem.
Wielkości montażowe przed zamówieniem zweryfikować na budowie.

Oprawy oświetlenia sufitowego :

- natynkowe 4x18W wymiary 60x60x5 ,
przesłona prn, z balastem elektronicznym, kolor oprawy: alu mat, napięcie: 230 V, barwa światła: ciepła,
- wpuszczane 4x18W wymiary 60x60x5 ,
przesłona prn, z balastem elektronicznym, kolor oprawy: alu mat, napięcie: 230 V, barwa światła: ciepła.

TEMAT	MODERNIZACJA I REMONT SZPITALA - ODDZIAŁ REHABILITACJI	NR RYSUNKU 4
ADRES:	Szpital Uniwersytecki nr 2 im dr. Jana Biziela ul. Ujejskiego 75, 85-168 Bydgoszcz	DATA: 15.07.14
NAZWA RYSUNKU	ROZMIESZCZENIE OPRAW OŚWIETLENIOWYCH ORAZ GNIĄDZEK WYKOWYCH	SKALA
PROJEKT	mgr inż. arch. Sławomir Polak	PODPIS



UWAGI:

Szczegółowy dobór materiałów i kolorów konsultować z projektantem.








Wykładzina pcv zabezpieczona polimerem wywinęta na ściany 10 cm.

We wszystkich pomieszczeniach oraz boksach wykładzina układana bez progów.

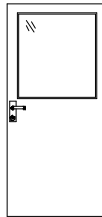


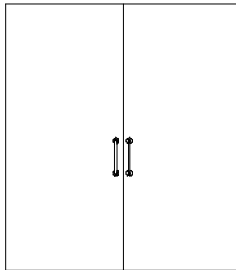
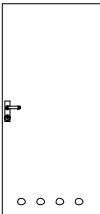
Uzupełnienie wykładziny- wykładzina pcv, kolor, wzór, rodzaj taki jak istniejąca wykładzina, wywinęta na ściany ok. 10 cm, zabezpieczona polimerem. W boksach rehabilitacyjnych wykładzina pcv, antyelektrostatyczna, rodzaj wykładziny oraz zabezpieczenie powierzchni adekwatny do wymogów pomieszczenia.

Wzór kolor taki jak istniejąca wykładzina. Wykładzina układana zgodnie z rysunkiem.

Wykładzina nowoprojektowana - wykładzina pcv, kolor, wzór, rodzaj taki jak w pomieszczeniach sąsiednich, wykładzina wywinęta na ściany ok. 10 cm, zabezpieczona polimerem. Wykładzina układana zgodnie z rysunkiem. W pomieszczeniu nr 05 Terapuls wykładzina pcv, antyelektrostatyczna, rodzaj wykładziny oraz zabezpieczenie powierzchni adekwatny do wymogów pomieszczenia, wykładzina wywinęta na ściany ok. 10 cm. Wzór kolor zbliżony do wykładziny w pomieszczeniach przyległych.

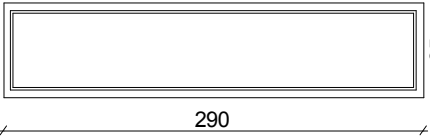
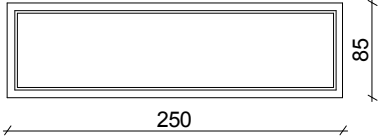
LEGENDA	
	Uzupełnienie wykładziny pcv
	Wykładzina pcv nowoprojektowana
	Wykładzina pcv nowoprojektowana antyelektrostatyczna
	Wykładzina pcv beżowa (istniejąca)
	Wykładzina pcv pomarańczowa (istniejąca)
	Wykładzina pcv antyelektrostatyczna (istniejąca)
	Elementy wykładziny do uzupełnienia

TEMAT	MODERNIZACJA I REMONT SZPITALA - ODDZIAŁ REHABILITACJI	NR RYSUNKU 5
ADRES:	Szpital Uniwersytecki nr 2 im. dr. Jana Bizziela ul. Ujejskiego 75, 85-168 Bydgoszcz	DATA: 15.07.14
NAZWA RYSUNKU	UKŁAD WYKŁADZINY PCV	SKALA
PROJEKT	mgr inż. arch. Sławomir Polak	PODPIS

LICZBA PORZĄDKOWA:			1	2	3	4	5					
RODZAJ WYROBU:			DRZWI JEDNOSKRZYDŁOWE	DRZWI JEDNOSKRZYDŁOWE	DRZWI JEDNOSKRZYDŁOWE	DRZWI DWUSKRZYDŁOWE PRZESUWNE	DRZWI JEDNOSKRZYDŁOWE					
NUMER POMIESZCZENIA			06, 02, 01	1095, 05,08,1091,1091a	1085,1089	1089	07,09					
PRZYJĘTY SYMBOL:			D1	D2	D3	D4	D5					
SCHEMAT:												
WYMIARY: (cm)	ŚWIATŁO PRZEJŚCIA:	szer.	90		100		80		180		90	
		wys.	200		200		200		220		200	
LÓŚĆ WYROBÓW STOLARKI NA KONDYGNACJI:	PIĘTRO 1:	LEWE	PRAWO	LEWE	PRAWO	LEWE	PRAWO	PRZESUWNE		LEWE	PRAWO	
		2	1	3	2	-	2	1		-	2	
RAZEM SZTUK STOLARKI:			3		5		2		1		2	
RODZAJ SZKLENIA:			SZKŁO BEZPIECZNE MATOWE SATYNOWANE		-		-		-		-	
ZAMKI OKUCIA:			ZAMEK Z WKŁADKĄ PATENTOWĄ, KLAMKO-KLAMKA METALOWA KOLOR ALU MAT.		ZAMEK Z WKŁADKĄ PATENTOWĄ, KLAMKO-KLAMKA METALOWA KOLOR ALU MAT.		ZAMEK Z WKŁADKĄ PATENTOWĄ, KLAMKO-KLAMKA METALOWA KOLOR ALU MAT.		ZAMEK Z WKŁADKĄ PATENTOWĄ, UCHWYTY METALOWE , KLAMKO-KLAMKA KOLOR ALU MAT.		ZAMEK Z WKŁADKĄ PATENTOWĄ, KLAMKO-KLAMKA METALOWA KOLOR ALU MAT.	
UWAGI:			DRZWI DREWNIANE JEDNOSKRZYDŁOWE, PŁYCINOWE Z WYPEŁNIENIEM PŁYTĄ WIÓROWĄ , WZMOCNIONE, PRZESZKŁONE W GÓRNEJ CZĘŚCI (SZKŁO BEZPIECZNE MATOWE SATYNOWANE), ZAMYKANE NA KLUCZ, OKUCIA STANDARDOWE, OŚCIEŻNICA METALOWA W KOLORZE DRZWI, SKRZYDŁO DRZWI W KOLORZE SZARYM ZBLIŻONYM DO RAL-9007. ODBÓJ ZAPOBIEGAJĄCY USZKODZENIU ŚCIANY		DRZWI DREWNIANE JEDNOSKRZYDŁOWE, PŁYCINOWE Z WYPEŁNIENIEM PŁYTĄ WIÓROWĄ , WZMOCNIONE, ZAMYKANE NA KLUCZ, OKUCIA STANDARDOWE, OŚCIEŻNICA METALOWA W KOLORZE DRZWI, SKRZYDŁO DRZWI W KOLORZE SZARYM ZBLIŻONYM DO RAL-9007, ODBÓJ ZAPOBIEGAJĄCY USZKODZENIU ŚCIANY		DRZWI DREWNIANE JEDNOSKRZYDŁOWE, PŁYCINOWE Z WYPEŁNIENIEM PŁYTĄ WIÓROWĄ , WZMOCNIONE, ZAMYKANE NA KLUCZ, OKUCIA STANDARDOWE, OŚCIEŻNICA METALOWA W KOLORZE DRZWI, SKRZYDŁO DRZWI W KOLORZE SZARYM ZBLIŻONYM DO RAL-9007, ODBÓJ ZAPOBIEGAJĄCY USZKODZENIU ŚCIANY		DRZWI DREWNIANE DWUSKRZYDŁOWE, PŁYCINOWE Z WYPEŁNIENIEM PŁYTĄ WIÓROWĄ , WZMOCNIONE, ZAMYKANE NA KLUCZ, OKUCIA STANDARDOWE, PROWADNICA ALUMINIOWA Z MASKOWNICĄ, WÓŻKI ŁOŻYSKOWANE OŚCIEŻNICA METALOWA W KOLORZE DRZWI, SKRZYDŁO DRZWI W KOLORZE SZARYM ZBLIŻONYM DO RAL-9007.		DRZWI DREWNIANE JEDNOSKRZYDŁOWE, PŁYCINOWE Z WYPEŁNIENIEM PŁYTĄ WIÓROWĄ , WZMOCNIONE, ZAMYKANE NA KLUCZ, OKUCIA STANDARDOWE, Z KRATCZ WENTYLACYJNĄ W DOLNEJ CZĘŚCI DRZWI, OŚCIEŻNICA METALOWA W KOLORZE DRZWI, SKRZYDŁO DRZWI W KOLORZE SZARYM ZBLIŻONYM DO RAL-9007, ODBÓJ ZAPOBIEGAJĄCY USZKODZENIU ŚCIANY	

WIELKOŚCI MONTAŻOWE PRZED
ZAMÓWIENIEM ZWERYFIKOWAĆ NA BUDOWIE

ZESTAWIENIE STOLARKI DRZWIOWEJ

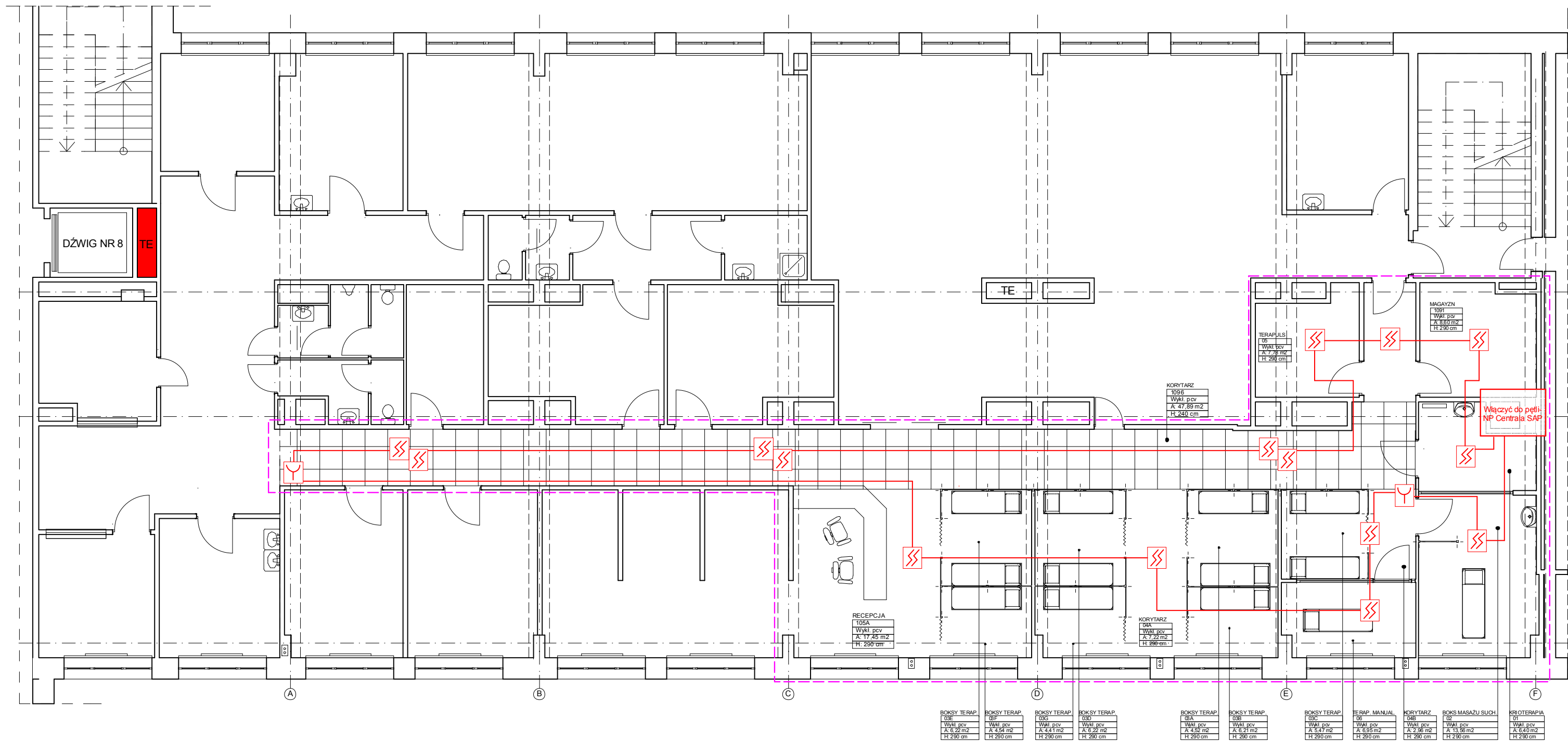
LICZBA PORZĄDKOWA:			1	2
RODZAJ WYROBU:			OKNO NIEOTWIERALNE	OKNO NIEOTWIERALNE
PRZYJĘTY SYMBOL:			O1	O2
SCHEMAT:				
WYMIARY:	W ŚWIETLE MURU (cm):	szer.	290	250
		wys.	85	85
LÓŚĆ WYROBÓW STOLARKI NA KONDYGNACJI:	PIĘTRO 1:		1	1
RAZEM SZTUK STOLARKI:			1	1
UWAGI:			OKNA PCV , DWUSZYBOWE, NIEOTWIERALNE PIĘCIOKOMOROWE, PROFILE OKIENNE PCV OD WEWNĄTRZ I ZEWNĄTRZ W KOLORZE BIAŁYM RAL 9003.	OKNA PCV , DWUSZYBOWE, NIEOTWIERALNE PIĘCIOKOMOROWE, PROFILE OKIENNE PCV OD WEWNĄTRZ I ZEWNĄTRZ W KOLORZE BIAŁYM RAL 9003.





WIELKOŚCI MONTAŻOWE PRZED ZAMÓWIENIEM ZWERYFIKOWAĆ NA BUDOWIE

ZESTAWIENIE STOLARKI OKIENNEJ

UWAGI:
Szczegółowy dobór materiałów i kolorów konsultować z projektantem.
Wielkości montażowe przed zamówieniem zweryfikować na budowie.

TEMAT	MODERNIZACJA I REMONT SZPITALA - ODDZIAŁ REHABILITACJI	NR RYSUNKU 6
ADRES:	Szpital Uniwersytecki nr 2 im. dr. Jana Biziele ul. Ujejskiego 75, 85-168 Bydgoszcz	DATA: 15.07.14
NAZWA RYSUNKU	ZESTAWIENIE STOLARKI OKIENNEJ I DRZWIOWEJ	SKALA
PROJEKT	mgr inż. arch. Sławomir Polak	PODPIS





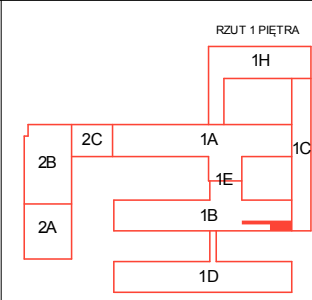
LEGENDA

Optyczna czujka dymu typu OP 720

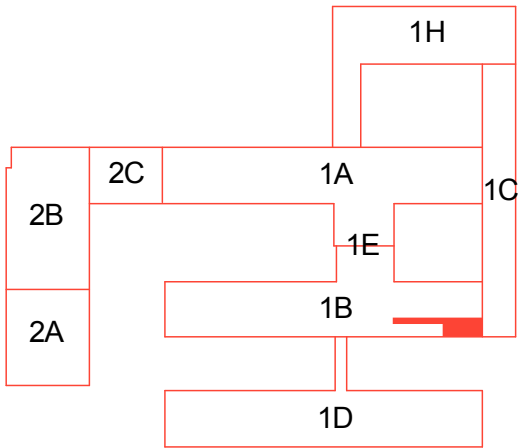
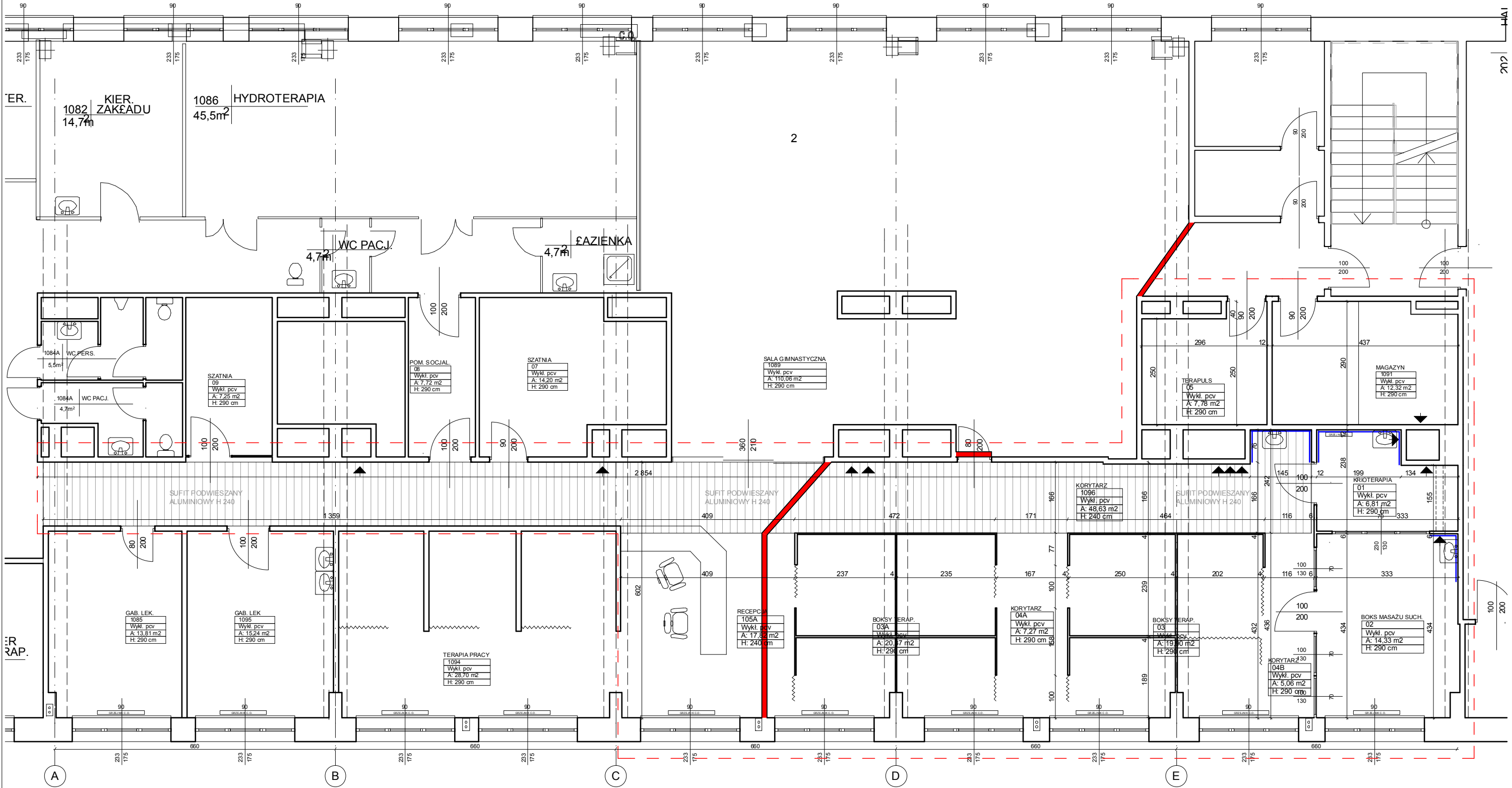
ROP typu FDME 221

Moduł wejścia/wyjścia typu FDCIO 221

Pętla linii dozorowanej - przewody typu YnTKSY, YnTKSYekw lub YnTKSXekw



TEMAT	MODERNIZACJA I REMONT SZPITALA - ODDZIAŁ REHABILITACJI	NR RYSUNKU 7
ADRES:	Szpital Uniwersytecki nr 2 im. dr. Jana Biziela ul. Ujejskiego 75, 85-168 Bydgoszcz	DATA: 15.07.14
NAZWA RYSUNKU	SYSTEM SYGNALIZACJI POŻARU (SAP)	SKALA
PROJEKT		PODPIS



TEMAT	MODERNIZACJA I REMONT SZPITALA - ODDZIAŁ REHABILITACJI	NR RYSUNKU 8
ADRES	Szpital Uniwersytecki nr 2 im dr. Jana Biziela ul. Ujejskiego 75, 85-168 Bydgoszcz	DATA: 21.05.14
NAZWA RYSUNKU	Tymczasowe wydzielenie pomieszczeń remontowanych	SKALA 1:100
PROJEKT	mgr inż. arch. Sławomir Polak	PODPIS

