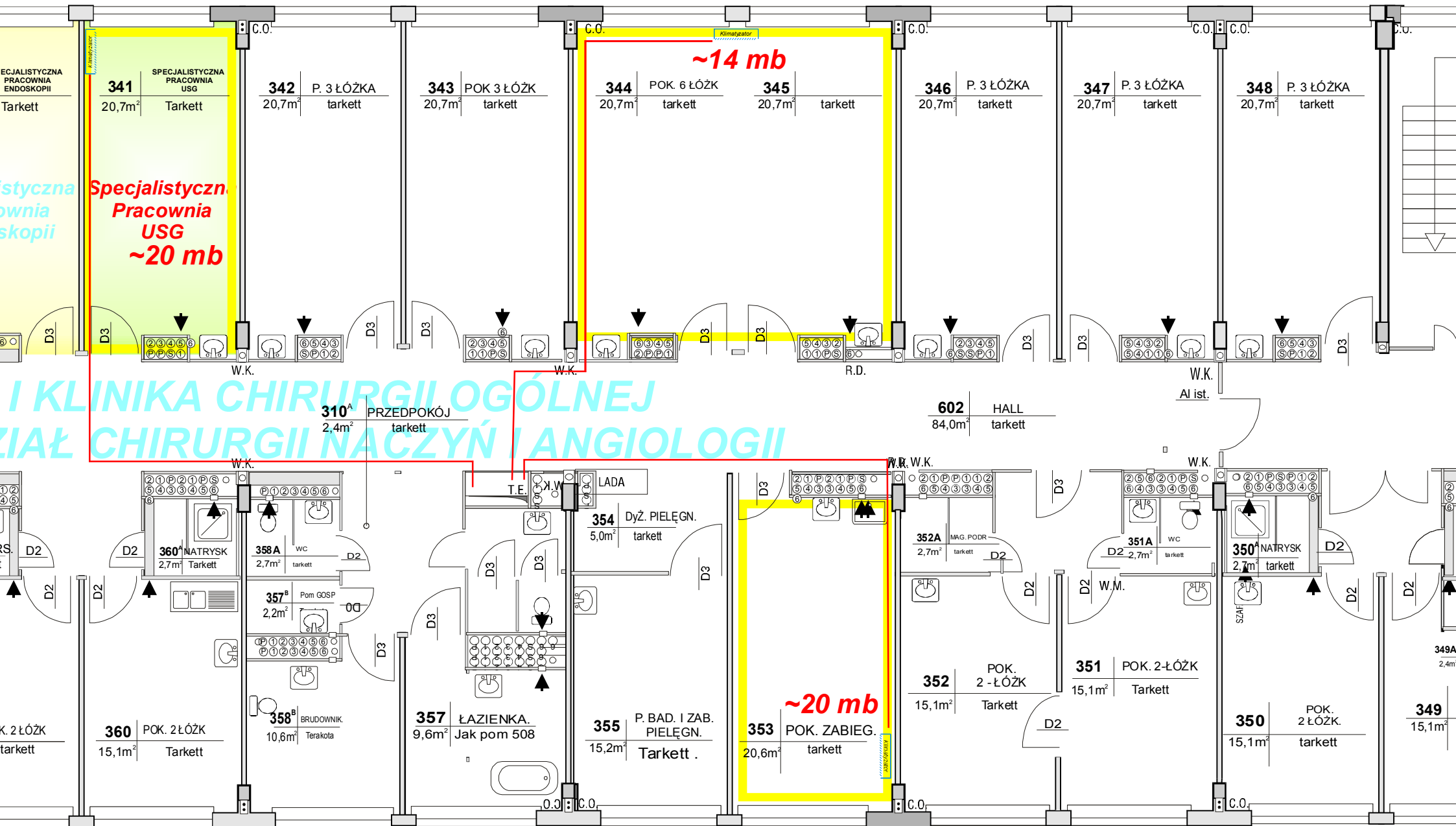
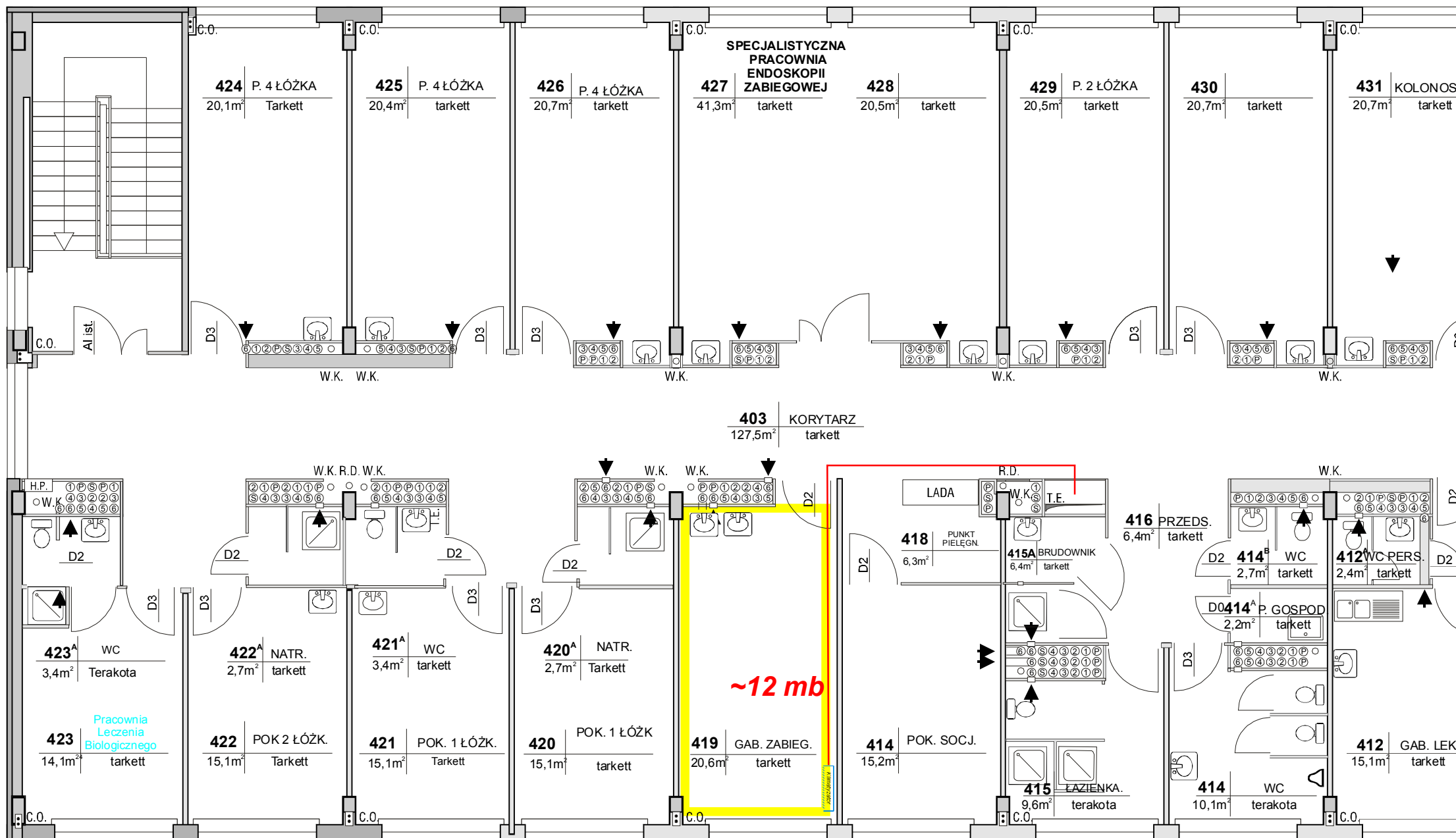


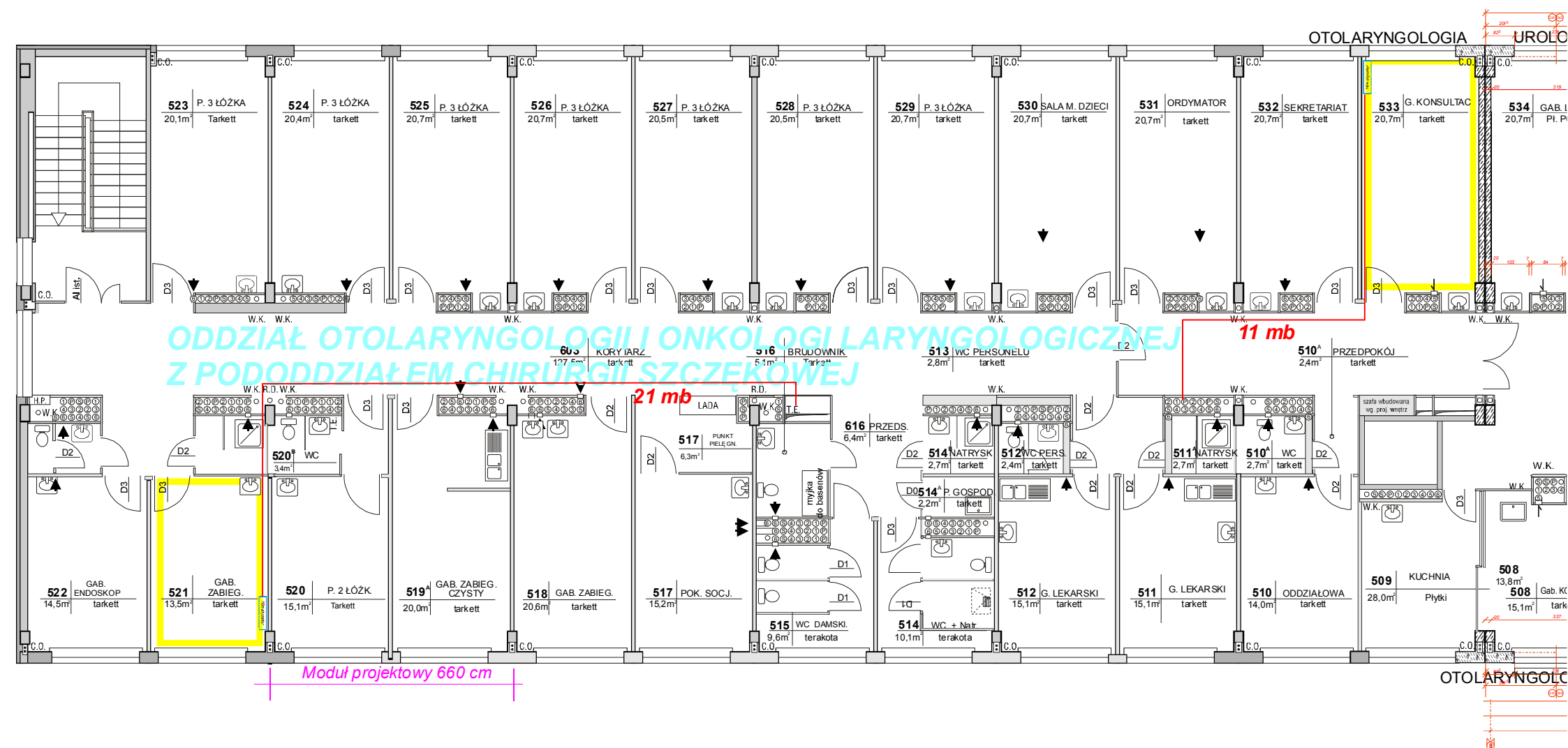
**Rys 1. - budynek E - NP  
Centralana Sterylizacja**



Zakład Projektowania i Nadzoru "EFEKT-BUD"			
85-791 Bydgoszcz, u. Powalisza 2/35			
Zadanie:	PROJEKT BUDOWLANY DOCIEPLENIA BUDYNKU: 1A Budunek łóżkowy II p		
Inwestor:	Szpital Uniwersytecki nr 2 im. dr. Jana Biziele w Bydgoszczy		
Data:	Branza:	Skala:	Nr Rysunku:

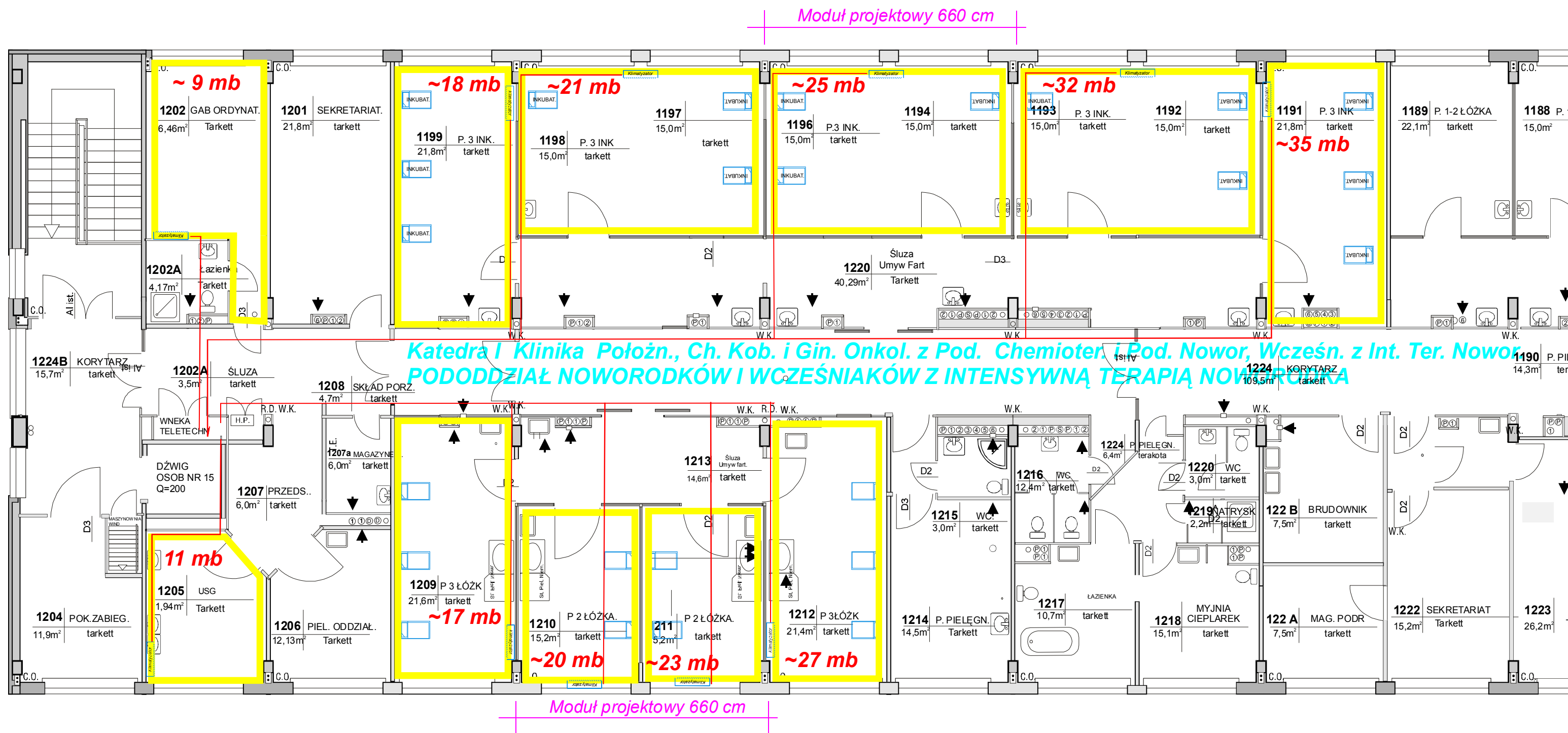


**Rys 3. - Budynek 1A - IV piętro Gastrologia**



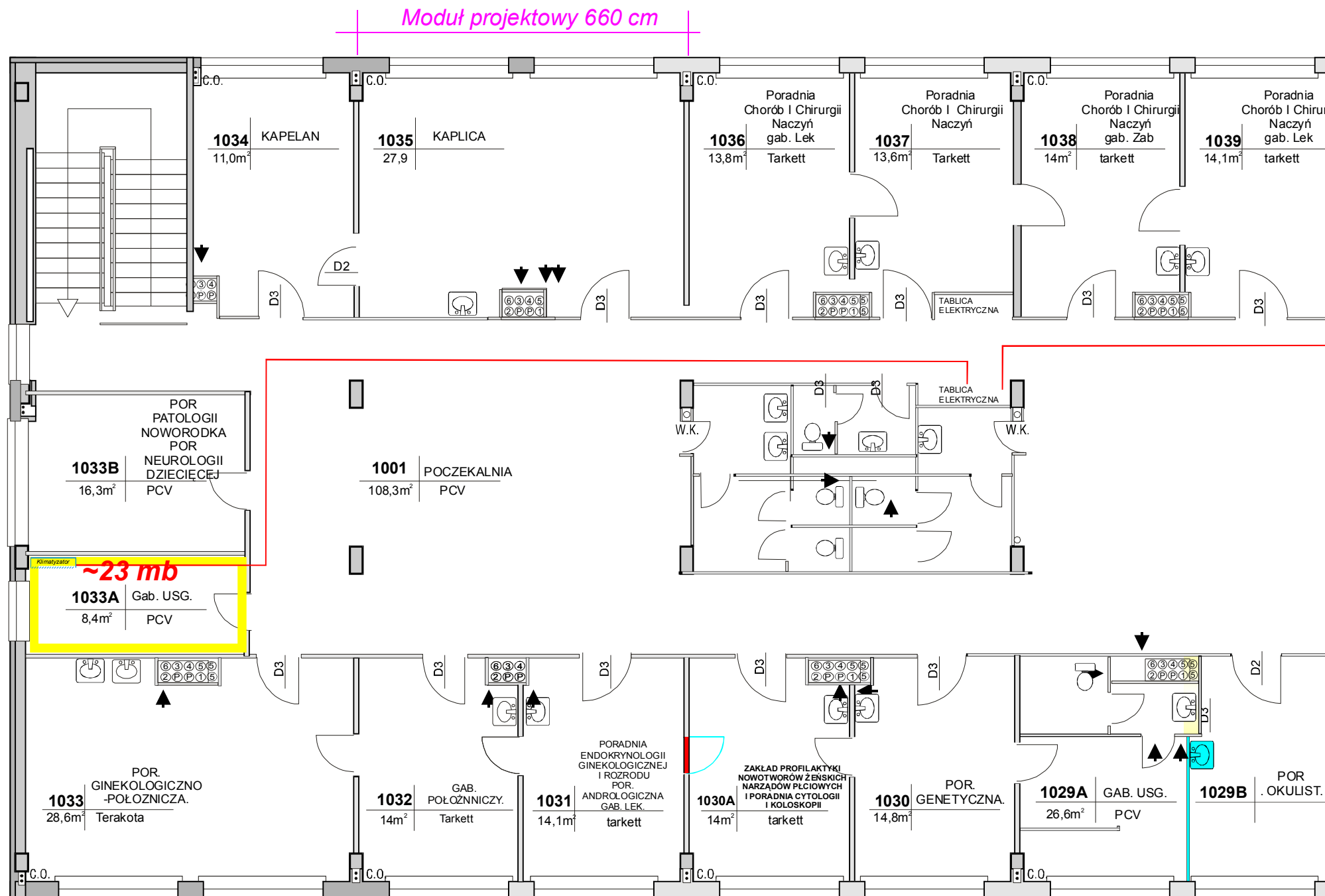
**Rys 4. - Budynek A - V piętro Oddział Laryngologii**



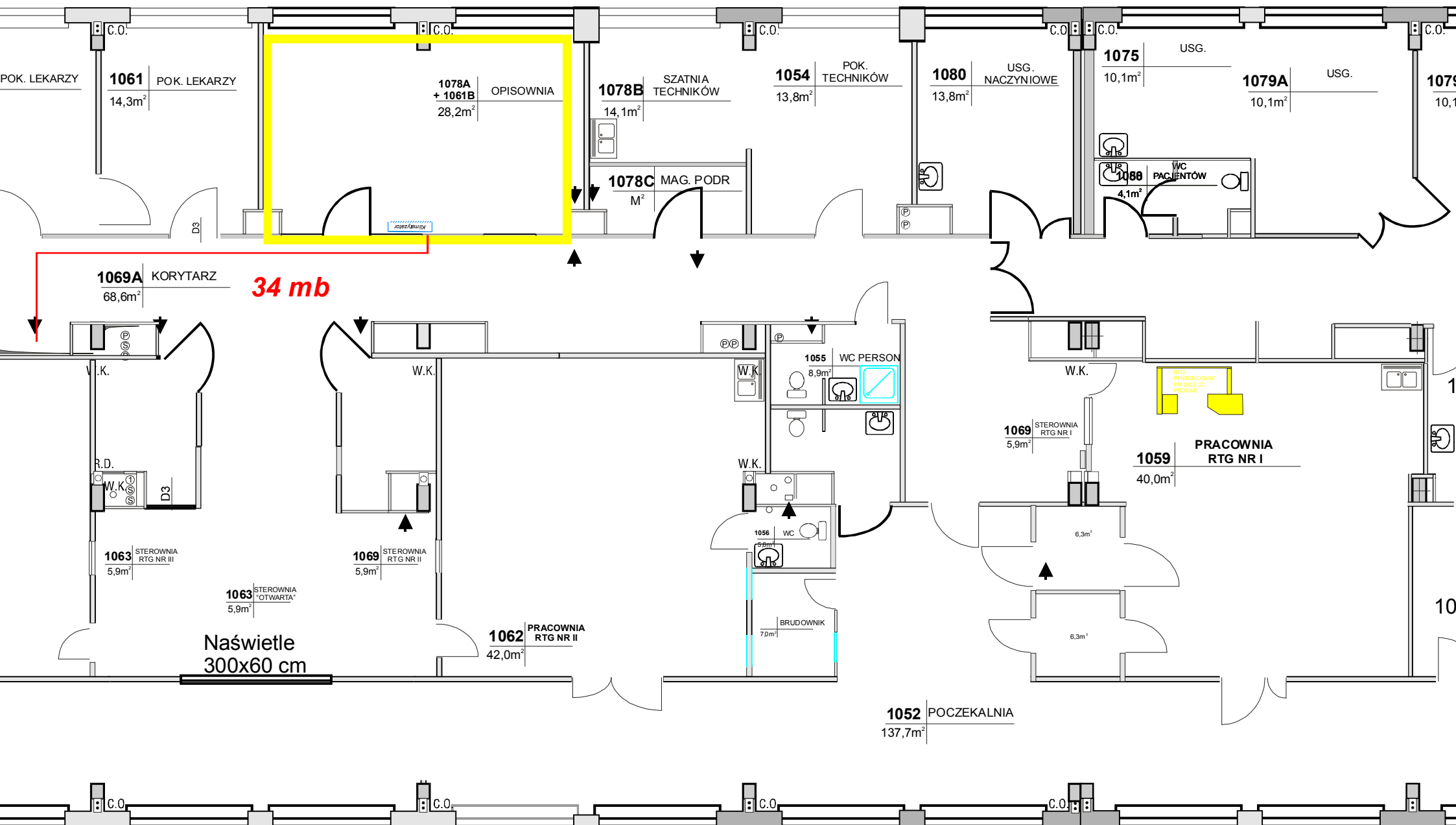


**Rys 6. - Budynek 1H I piętro Int Ter Nowor.**



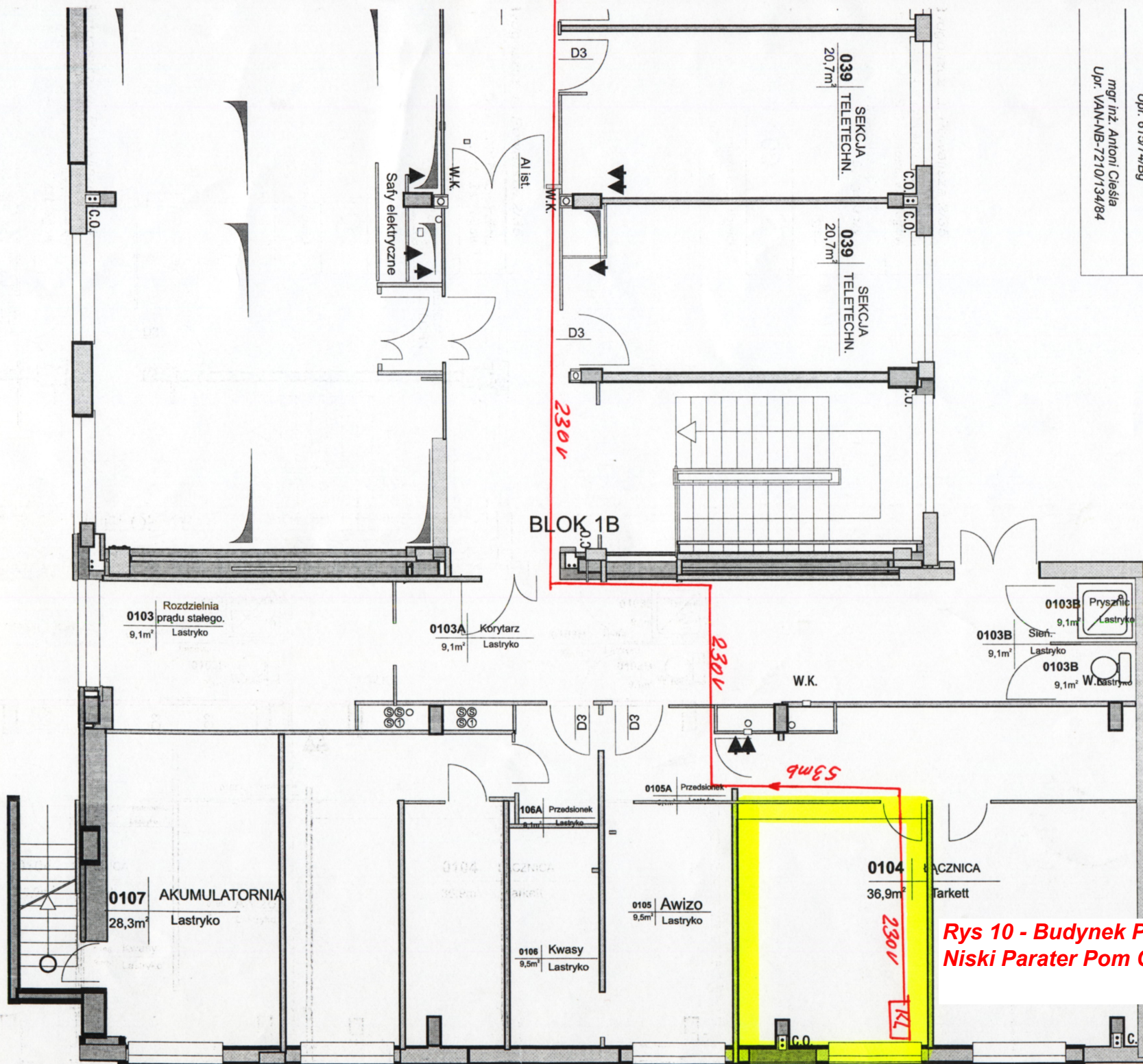


**Rys 8. - budynek 1D - 1 piętro Gab USG**

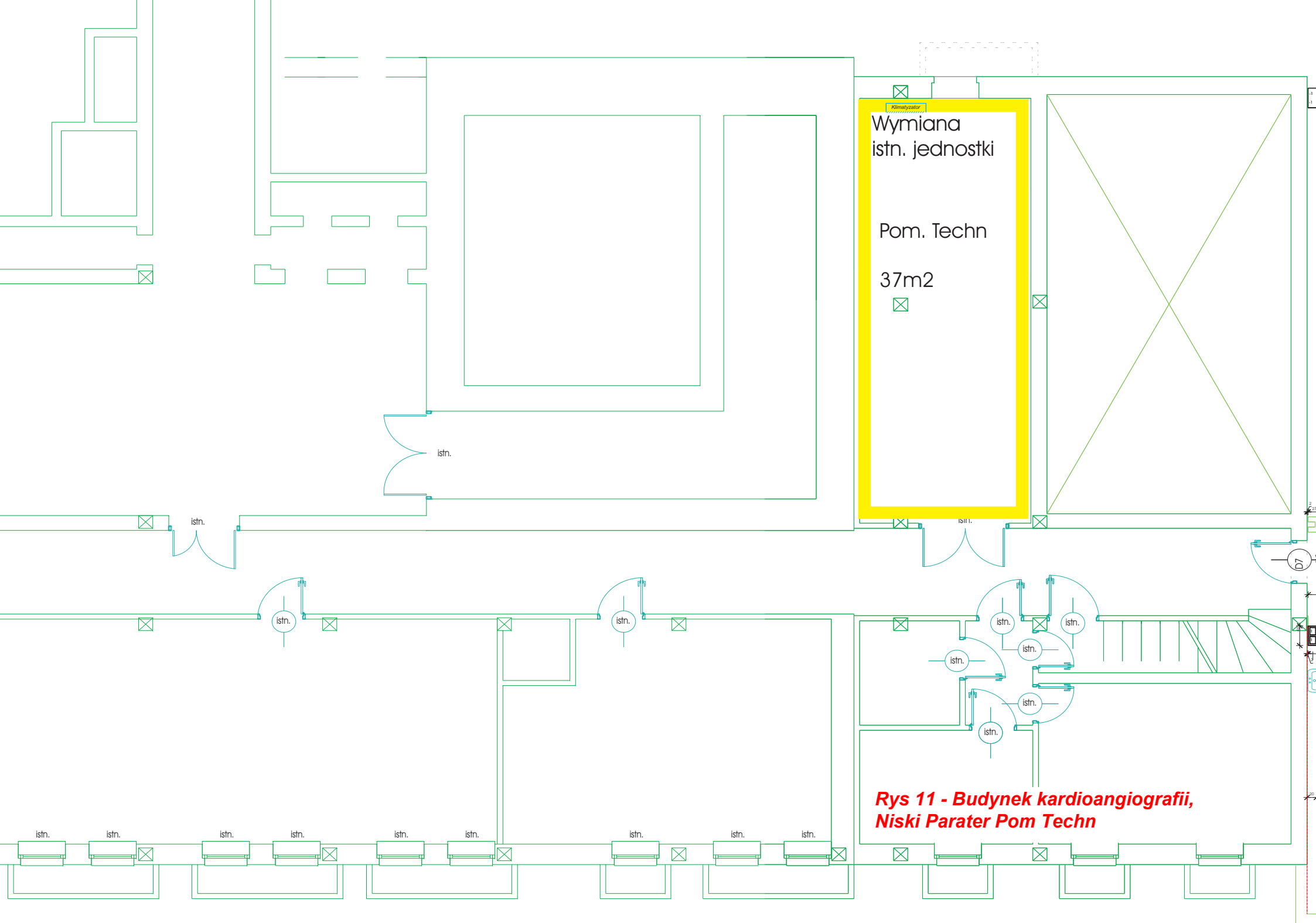


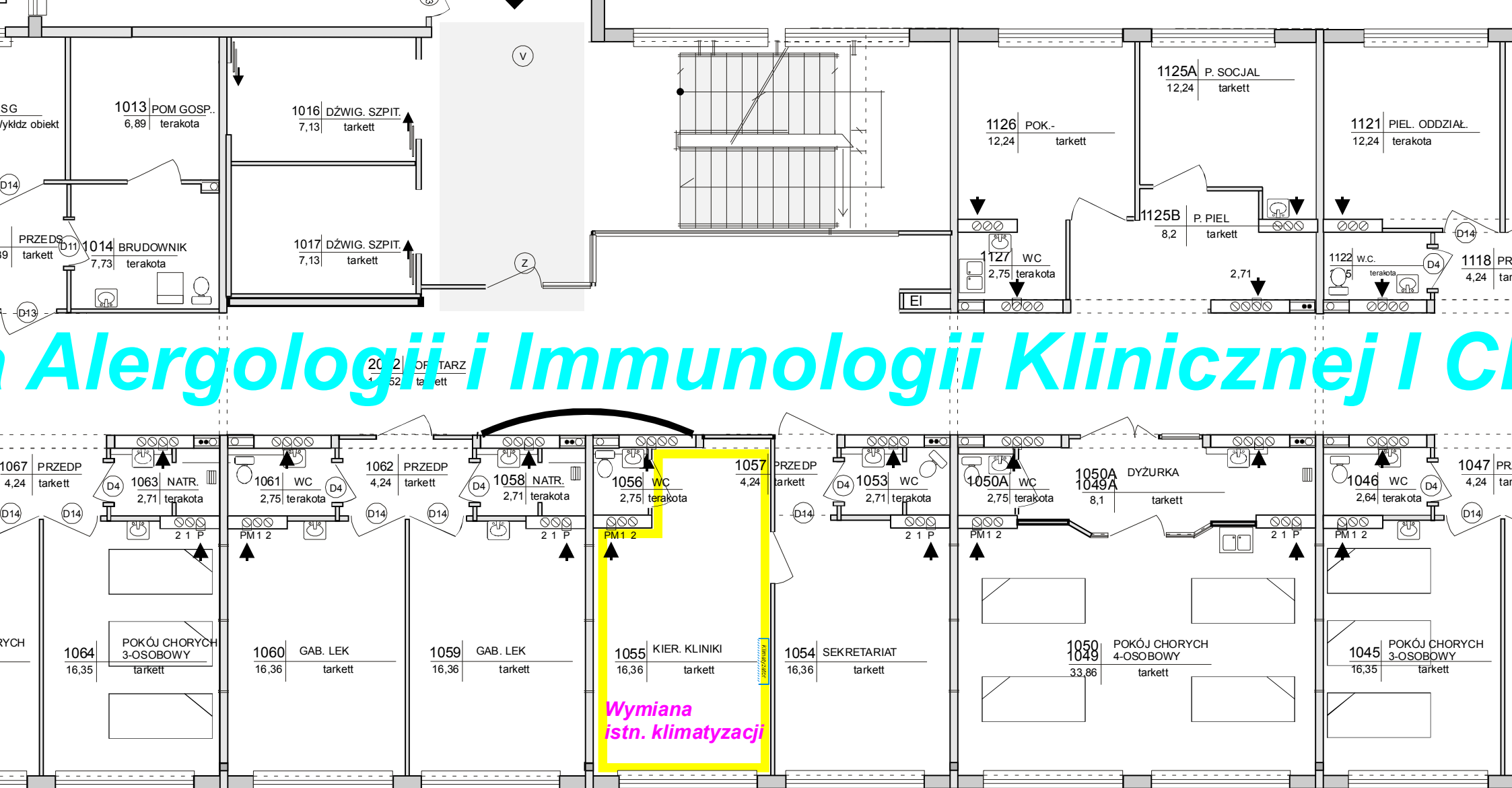
Moduł projektowy 660 cm

**Rys 9. - budynek B - I piętro RTG**

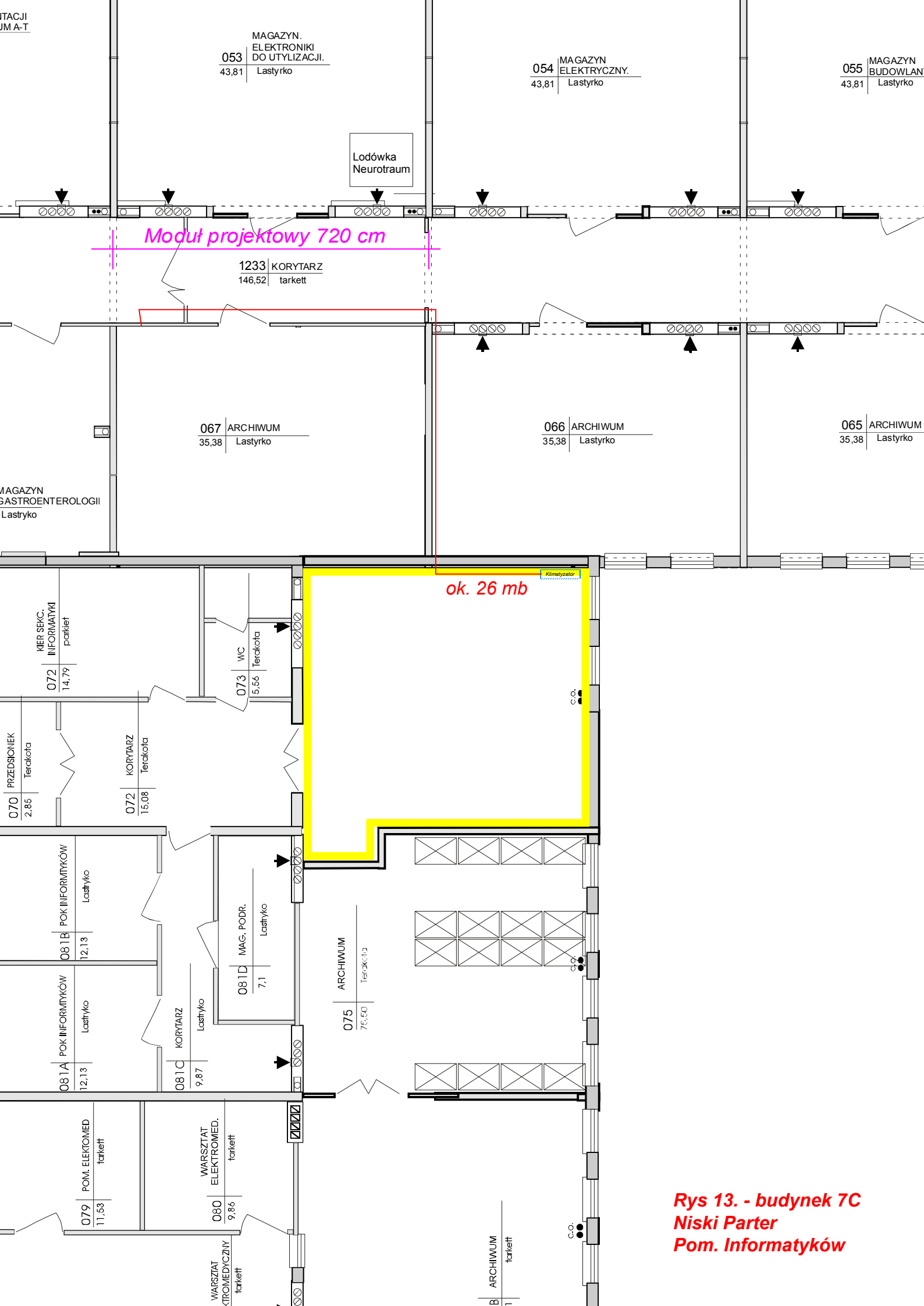


**Rys 10 - Budynek Pomocy Doraźnej 1C,  
Niski Parater Pom Centrali telefonicznej**





Rys 12. - budynek 7A - 1p Oddział Alergologii



**Rys 13. - budynek 7C  
Niski Parter  
Pom. Informatyków**

Moduł projektowy 720 cm

